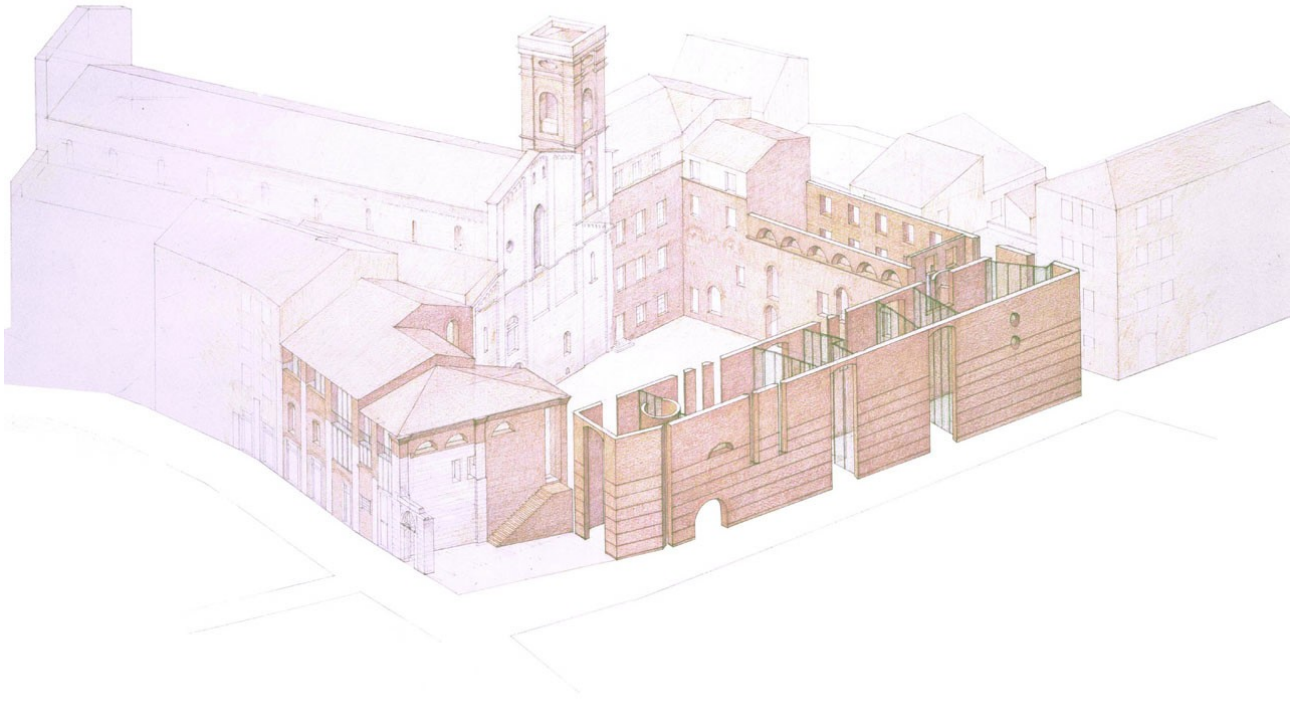


## Ricostruzione di San Michele in Borgo, complesso di residenze economiche, negozi

Pisa 1979-2001

Massimo Carmassi



Il complesso residenziale è il risultato della ristrutturazione di un isolato parzialmente distrutto durante l'ultima guerra. Esso è costituito da tre corpi a tre piani che insieme all'abside della chiesa adiacente delimitano una nuova piazza di forma quadrangolare. La muratura esistente del lato nord viene completata con una teoria di archi risegati mentre il lato est viene ricostruito sul tracciato delle fondazioni medioevali riportate in luce e riutilizzate come base delle nuove murature. Queste vengono realizzate mediante due foderi di mattoni quali casseforme a perdere della struttura in cemento armato.

L'edificio nord accoglie due appartamenti a tre camere affacciati sui tre lati liberi, dotati di terrazzi. Il lotto est determina a piano terra un volume unitario destinato ad attività commerciali; i piani sovrastanti accolgono complessivamente 5 appartamenti. Qui i diaframmi che separano le fenditure dai tripli volumi sono disegnati secondo linee spezzate per ottenere la massima fluidità spaziale tra la strada perimetrale e la piazza e sono costruiti in ferro e vetro al piano terra in modo da ottenere una trasparenza completa da un capo all'altro; ai piani superiori sono invece costituiti da pannelli doppi di tavole di larice che

assorbono anche le aperture e gli scuri a scomparsa. Gli appartamenti, tutti diversi l'uno dall'altro si affacciano prevalentemente verso la piazza, e seppure di modesta superficie, sono disegnati in modo da ottenere spazi piacevoli e ricchi di opportunità funzionali come terrazzi, trasparenze incrociate.



## Informazioni

Progetto: Massimo Carmassi

Collaboratori: Dunia Andolfi, David Mount

Collaborazione grafica: Ayse Orbay, A. Lombardo, Dunia Andolfi, Monica Deri, Salvatore Oggianu

Strutture: G. Tonelli, M. Molteni

Impianti: G. Doria, E. Ciabatti

cronologia: Progetto 1979-1985, Realizzazione 1985-2002

Imprese: ditta Panchetti Elio, ditta Del Debbio, Ceac s.r.l.

Committenti: Comune di Pisa

Foto: Mario Ciampi

### CARMASSI STUDIO DI ARCHITETTURA

Indirizzo: Borgo Santi Apostoli, 19 – 50123 Firenze – Tel./Fax: 055 295034 / 055 283591 – E-mail: [karmassi@tin.it](mailto:karmassi@tin.it)

Web: [www.carmassiarchitecture.com](http://www.carmassiarchitecture.com)

Acconsentiamo all'uso dei dati personali per la legge 675/96